



Areal



VÄTTERS HAGA 2:27

— NORRTÄLJE | 32 HA —

Vi delar gärna med oss av vår kunskap

Alla vi på Areal är utbildade inom jord eller skog med fötterna stadigt i myllan. Utöver fastighetsmäklare, mäklarassistenter eller auktoriserade redovisningskonsulter är vi allt från agronomer och lantmästare till skogsmästare, jägmästare, skogstekniker och skogsvetare. Under åren har vi haft förmånen att förmedla tusentals jord- och skogsbruksfastigheter. Varje egendom vi förmedlat och varje kund vi samverkat med har lett till nya erfarenheter, djupare insikt och vi har lärt oss en hel del på vägen. På så vis har vi över tid byggt upp en gedigen kunskap om hur vi finner den rätta vägen till en lyckad fastighetsaffär. Vi har även god kunskap om hur ekonomin på bästa vis tas om hand i ett jord- eller skogsbruksföretag. Den kunskapen delar vi gärna med oss av och det gör vi alltid med största tänkbara engagemang. Precis som du har vi ett brinnande intresse för jord- och skogsbruk, jakt, fiske, byggnader och kulturhistoria.



Skogsmark norr om Åkersberga

Genom offentlig auktion utbjudes nu detta obebyggda skogsskifte om ca 32 hektar med 28,1 ha produktiv skogsmark mellan Åkersberga och Norrtälje. Skogsmarken domineras av gallringsbestånd under god tillväxtfas.



Innehållsförteckning

Skog och mark, sida 6

Rättsförhållanden, sida 8

Försäljningsförutsättningar, sida 10

Kontaktuppgifter, sida 12

Kartor, sida 14

Skogsbruksplan, sida 16

Skogskarta, sida 29



Skog och mark

Skogsmark

Skogsmarken uppgår till 28,1 ha enligt skogsbruksplanen som är upprättad i februari 2024. Virkesförrådet uppgår enligt planen till 4 476 m³sk vilket ger ett medeltal om 159 m³sk/ha och boniteten är skattad till 4,9 m³sk/ha och år. Det dominerande trädslaget är tall (69%) följt av björk (21%) samt gran (10%).

Underplanperioden föreslås en total avverkning om 1 163 m³sk varav 716 m³sk utgörs av förryn gringsavverkning och 447 m³sk som gallring. För mer information se bilagd skogsbruksplan.

Nyckelbiotoper

Inga nyckelbiotoper belastar det saluförda objektet. Källa: Skogsstyrelsens "Skogens pärlor"

Jakt

Jakten har bedrivits i egen regi och är inte upplåten förutom sedvanligt småvilt förekommer rådjur, vildsvin och sporadiskt även älg. Marken är ej upptagen i älgskötselområde.







Rättsförhållanden

Fastighet

Norrtälje Vettershaga 2:27

Ägare

Johan Stael von Holstein 1/4-del

Johan Gustaf Gerard De Geer 1/2-del

Tomasine De Geer Tegnér 1/4-del

Areal

Areal enligt fastighetsregistret 32,2 ha

Areal enligt skogsbruksplan

Produktiv skogsmark 28,1 ha

Impediment skog 2,9 ha

Väg och kraftledning 0,1 ha

Summa landareal 31,1 ha

Därtill kommer vatten om 1,0 ha

Taxeringsvärde

Typkod 110 (obebyggd lantbruksenhet), taxeringsvärde år 2023

Skogsmark 2 360 000 kr

Skogsimpediment 24 000 kr

Summa 2 384 000 kr

Inteckningar/lån

Penninginteckningar saknas. Inga lån skall övertas av köparen.

Servitut/nyttjanderätter m.m.

Fastigheten belastas enligt fastighetsregistret av följande servitut:

Ändamål, Rättighet, Last/Förmån, Akt

Kraftledning, Avtalsservitut, Last, 0188IM-14/7607.1

Fiske, Officialservitut, Last, 01-LÄA-AVS318.1

Fiske, Officialservitut, Last, 01-LÄA-AVS322.1

Gemensamhetsanläggningar, samfälligheter m.m.

Norrtälje Vettershaga 2:27 har andel i fiskesamfälligheten Norrtälje Vettershaga FS:12 (95%)

Planer, bestämmelser och fornlämningar

Inga planer, bestämmelser eller dylikt belastar fastigheten

Förvärvstillstånd

För fastigheten krävs förvärvstillstånd för fysisk person som inte är bosatt inom Norrtälje kommun. Förvärv av juridisk person (exempelvis aktieföretag) kräver förvärvstillstånd.



Försäljningsförutsättningar

Förfarande

Fastigheten säljs på offentlig auktion enligt samäganderättslagen genom av tingsrätten förordnad god man advokat Daniel Wenne. Personlig närvaro eller närvaro genom ombud med skriftlig bevitnad fullmakt i original vilken uttryckligt omfattar köpet av fastigheten Österåker Gregersboda 1:24 fordras vid auktionen. Köpekontrakt upprättas på auktionsdagen. Handpenning om 10 % erläggs vid klubbslaget. Handpenningen ska betalas genom överföring till Advokatfirman Flood Herslow Holmes klientmedelskonto . Betalas inte handpenning ska fastigheten omedelbart ropas ut på nytt. Resterande del av köpeskillingen skall erläggas senast på tillträdesdagen på klockslag som gemensamt bestämmes i samband med att anbudet antagits och handpenningen erlägges. Likvidavräkning skall upprättas per tillträdesdagen. Då skall fastighetens inkomster och utgifter periodiseras och fördelas mellan köpare och säljare. Sedan köpeskillingen i sin helhet erlagts skall den gode mannen överlämna kvitterat köpebrev och likvidavräkning. Auktionen kommer att hållas fredagen den 27:e mars 2024 kl. 10:00 på Advokatfirman Flood Herslow Holmes kontor i Stockholm, på adress Birger Jarlsgatan 9.

Hävning och skadestånd

För det fall full betalning ej erlägges senast på tillträdesdagen äger den gode mannen rätt att omedelbart häva köpet. Köparen är då skyldig att erlagga skadestånd med belopp som motsvarar de merkostnader som uppkommer för en ny försäljning eller genom ett nytt auktionsförfarande samt för den skada som eventuellt kan uppstå om en lägre köpeskillning erhålles vid omförsäljningen. Skadeståndet skall i första hand avräknas mot erlagd handpenning.

Fri prövningsrätt

Säljarna förbehåller sig fri prövningsrätt samt rätten att när som helst under processens gång avsluta försäljningen utan särskilt meddelande till intressenterna. Ett lämnat anbud på fast egendom är inte bindande. Köpet är bindande först då både köpare och säljare undertecknat

köpehandling. Ett erhållet bud kan förkastas enligt 12 § samäganderättslagen om samtliga delägare är närvarande vid auktionen och om de är ense om att angivet bud inte skall antas.

För det fall delägarna inte är ense kommer det högsta budet att antas, dock förbehålles fri prövningsrätt för säljarna.

ID-kontroll

ID-kontroll av köparen kommer att ske före köpehandlingens undertecknande med hänvisning till "Lag om åtgärder vid penningtvätt".

Budförteckning

En förteckning över anbudsgivarna och samtliga lämnade anbud kommer att överlämnas till den slutliga köparen.

Villkor

Förutsättningarna för försäljningen framgår av denna beskrivning samt eventuell tilläggsinformation. Denna beskrivning kan ej läggas till grund för talan enligt JB. 10 % av köpeskillingen erläggs som handpenning vid kontraktstecknandet.

Resterande belopp erläggs på tillträdesdagen.

Undersökningsplikt/besiktning

Köparen har enligt jordabalken ett långtgående ansvar att själv undersöka fastigheten och förvissa sig om fastighetens skick. Köparen ges därför möjlighet att, på egen hand eller med konsult, före köpet besiktiga fastigheten och därigenom skaffa sig kännedom om det skick vari den befinner sig. Uppgifter i detta fastighetsprospekt har enbart lämnats för att informera och underlätta köparens egen undersökning av fastigheten.

En skogsbruksplan är enbart en okuläruppskattning av skogens volym, ålder, trädslagsfördelning mm och grundar sig således ej på någon exakt mätningsslag. Det åligger köparen att själv, eller med sakkunnig, kontrollera skogstillståndet inom fastigheten. I köpekontraktet kommer det att skrivas in en klausul där det betonas att de



lämnade uppgifterna om skogen är ungefärliga och inte innefattar någon garanti.

Köparen har undersökningsplikt avseende plan- och bygglovsbestämmelser samt eventuella vindkraftsetableringar i området.

Friskrivning

En friskrivningsklausul kommer att finnas med i köpekontraktet där säljaren friskriver sig från fel eller brister i fastigheten. En köpare skall vara medveten om att en friskrivning av detta slag är mycket långtgående.

Prisidé

Fastigheten säljs på offentlig auktion, enligt tingsrättsbeslut är det lägsta accepterade priset 2 384 000 kr.

Tillträde

Tillträde efter överenskommelse.

Visning

Besiktning av mark sker på egen hand, se nedan vägbeskrivning och bilagda kartor. Vederbörlig hänsyn tas till omkringboende, växande gröda samt skog.

Vägbeskrivning

Fastigheten är belägen ca 23 km norr om Åkersberga. Från Åkersberga tag RV 276 mot Norrtälje, efter 23 km ligger fastigheten på vägens vänstra sida.

Koordinater

SWEREF99, X =6610856 , Y =706520



Information i denna beskrivning är baserad på ägarens uppgifter samt annat tillgängligt material. För felaktigheter, nuvarande eller eventuella kommande, i detta material ansvaras ej. Ej heller för händelse som ägaren eller Flood Herslow Holme Advokatbyrå icke kunnat förutse eller påverka, vilket ändrar givna förutsättningar. Ägaren och/eller Flood Herslow Holme Advokatbyrå förbehåller sig rätten att ändra beskrivningen, dess omfattning eller förutsättningar i den mån de anser erforderligt, utan särskilt meddelande.

Text & Foto: Detta prospekt är upprättat av Areal i Stockholm på uppdrag av Advokatbyrå Flood Herslow Holme AB.

**Fastigheten utbjudes till offentlig auktion onsdagen den 27:e mars 2024 kl 10:00
genom Advokatbyrå Flood Herslow Holme AB.**

Av tingsrätten förordnad god man Advokat Daniel Wenne

daniel.wenne@fhhlaw.se

Flood Herslow Holme Advokatbyrå AB

Birger Jarls gatan 9

BOX 7615 SE-103 94 Stockholm

08-56269000

Handläggare

Victor Vretlund

Skogsmästare

Reg. fastighetsmäklare

070-770 38 32

victor.vretlund@areal.se

Handläggare

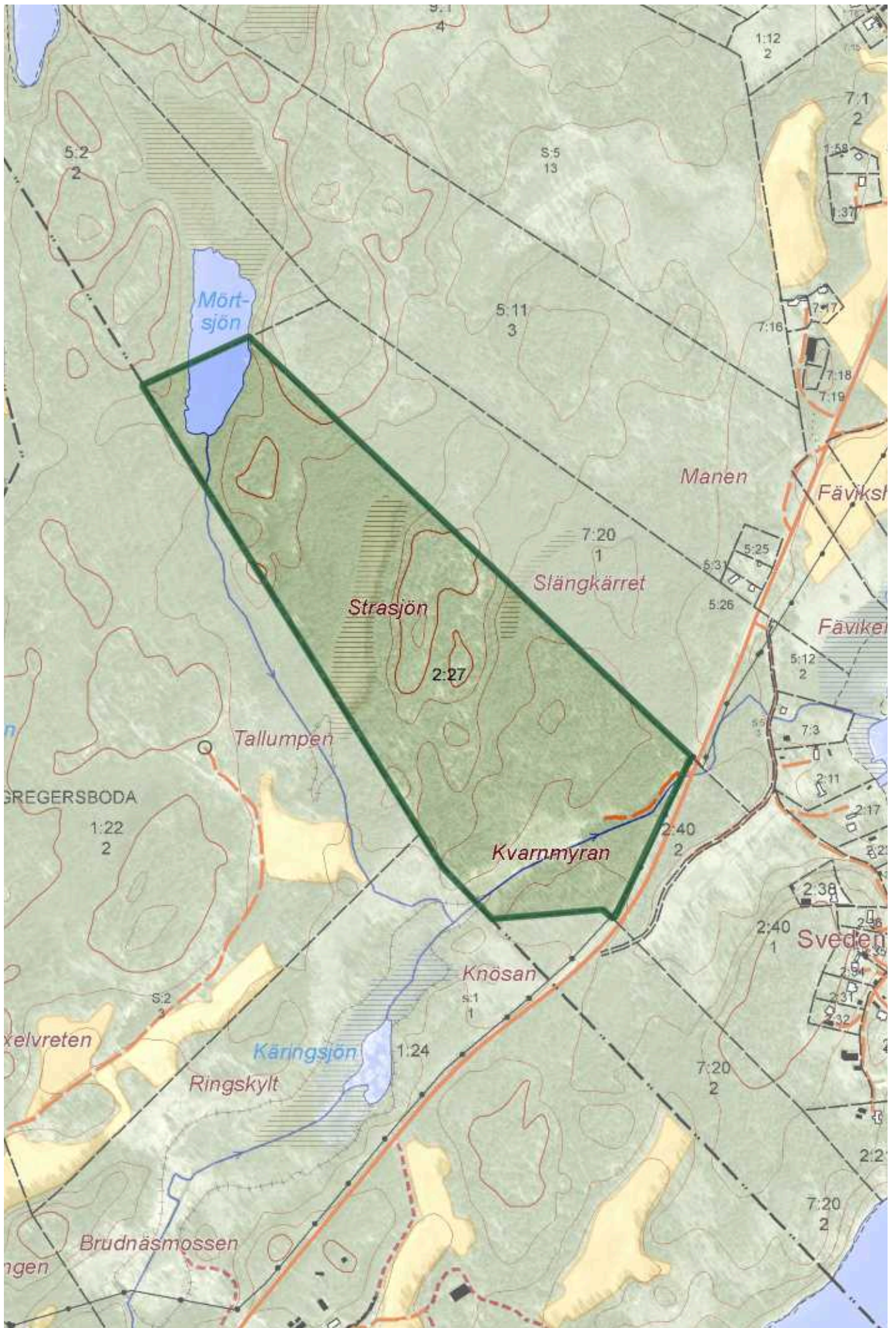
Gunnar Boglind

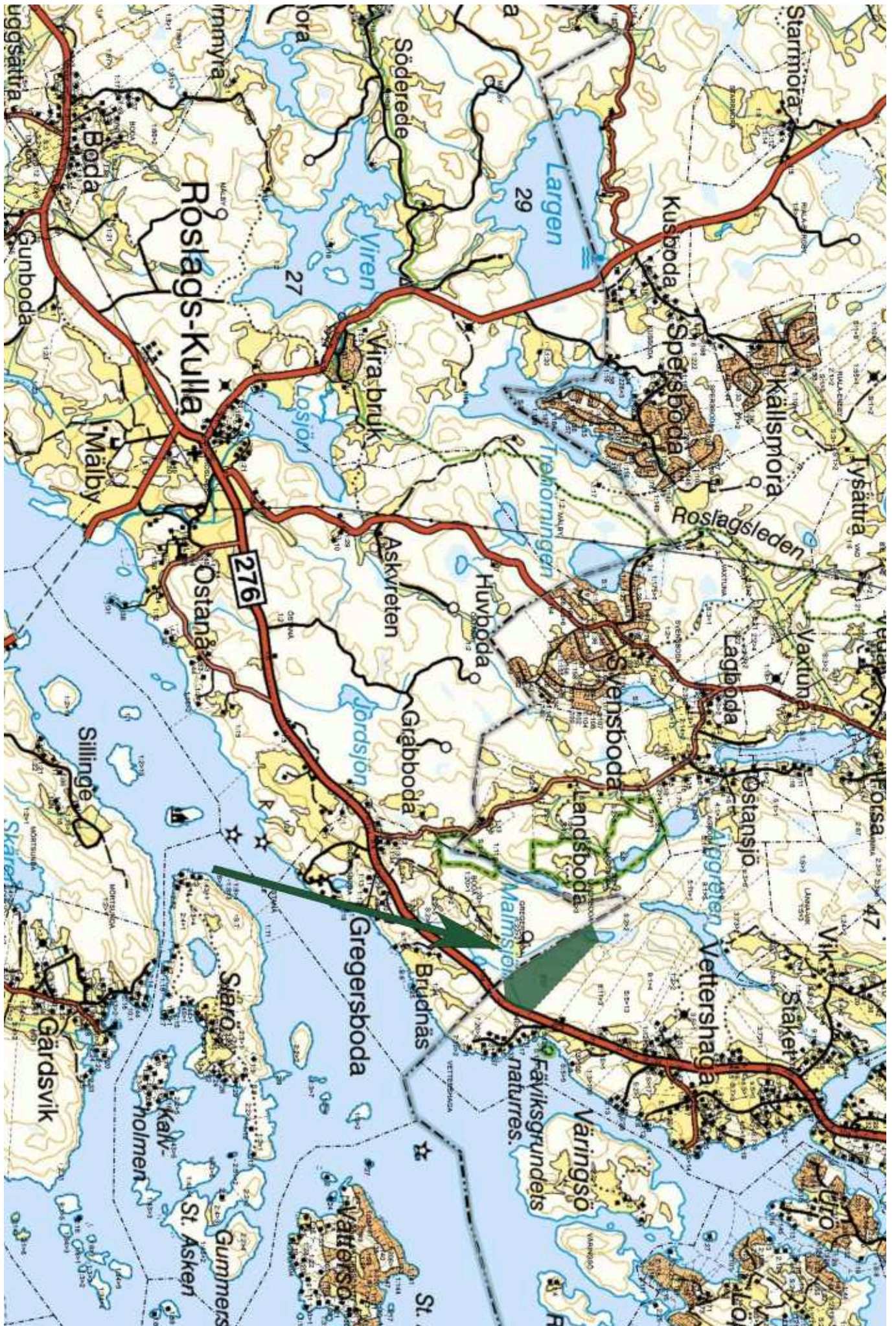
Jägmästare

073-672 51 06

gunnar.boglind@areal.se



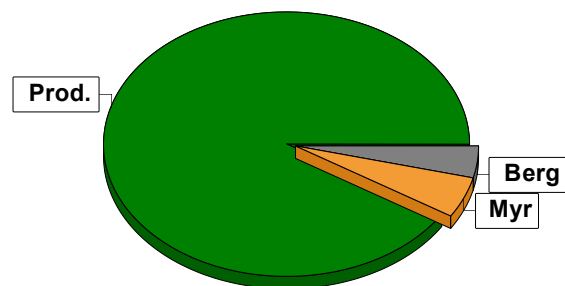




Sammanställning över fastigheten

Arealer

	hektar	%
Produktiv skogsmark	28,1	91
Myr/kärr/mosse	1,6	5
Berg/Hällmark	1,3	4
Inäga/åker	0,0	<1
Väg och kraftledning (linjeavdrag)	0,1	<1
Annat	0,0	<1
Summa landareal	31,1	
Vatten	1,0	



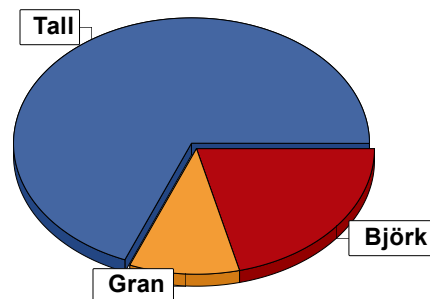
Virkesförråd

	m ³ sk	%	ha
Totalt	3067	69	17,4
Tall	466	10	2,7
Gran	944	21	6,9

m³sk
4476

Medeltal

m³sk per hektar
159



Bonitet

Fastighetens medelbonitet är beräknad till **m³sk per ha** 4,9

Tillväxt

Tillväxt för perioden 2024-02-20 + 10 år beräknad med hänsyn till föreslagna åtgärder **m³sk per år** 135

Avverkningsförslag

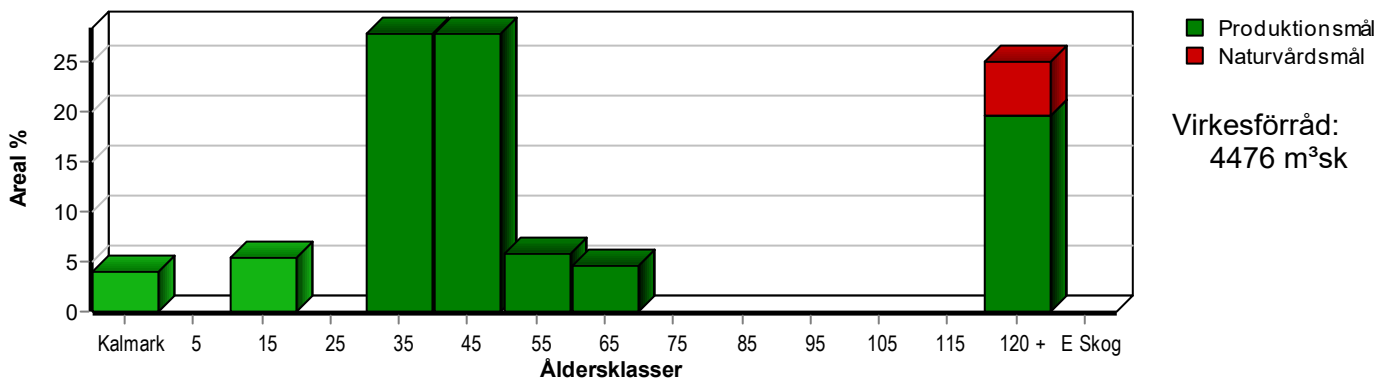
	m ³ sk
Förnygringsavverkning	716
Gallring	447
Totalt under perioden	1163

Förväntad tillväxt första växtsäsongen **m³sk** 145
m³sk per ha 5,2

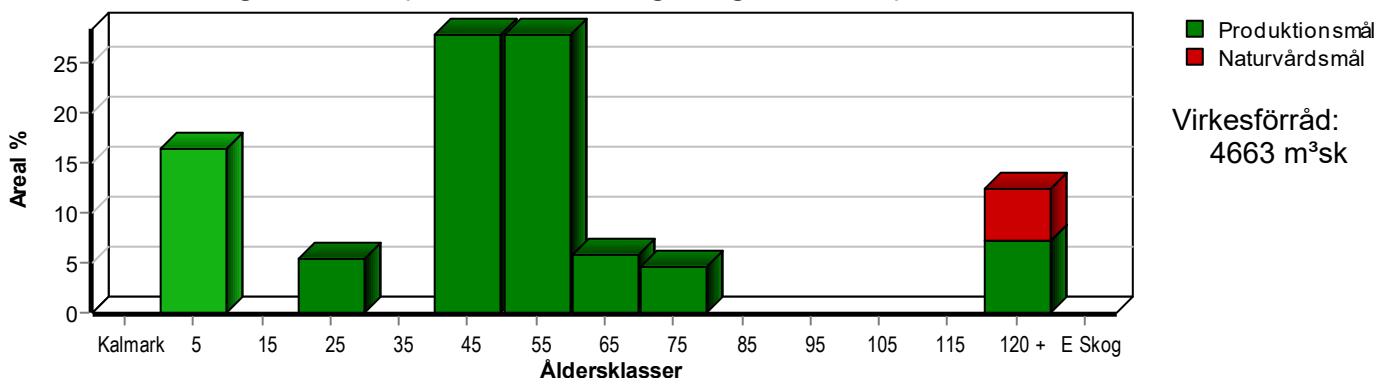
Skogens fördelning på åldersklasser

Åldersklass	Areal		Virkesförråd				
	ha	%	Totalt m³sk	m³sk /ha	Tall %	Björk %	Gran %
Kalmark	1,1	4					
- 9 år							
10 - 19	1,5	5	22	15		100	
20 - 29							
30 - 39	7,8	28	936	120	60	30	10
40 - 49	7,8	28	1603	206	65	20	15
50 - 59	1,6	6	352	220	80		20
60 - 69	1,3	5	260	200	90		10
70 - 79							
80 - 89							
90 - 99							
100 - 109							
110 - 119							
120 +	7,0	25	1303	186	73	25	3
Lågproduktkog(E) ÖF/Skikt							
Summa/Medel	28,1	100	4476	159	69	21	10

Arealfördelning, aktuell



Arealfördelning, om 10 år (förutsatt att föreslagna åtgärder utförs)



Skogens fördelning på huggningsklasser

Huggningsklass	Areal		Virkesförråd				
	ha	%	Totalt m ³ sk	m ³ sk /ha	Tall %	Björk %	Gran %
Kalmark K1	1,1	4					
K2							
Röjningsskog R1							
R2	1,5	5	22	15		100	
Gallringsskog G1	18,5	66	3151	170	67	19	14
G2							
Föryngrings-avverknings-skog S1	2,0	7	438	219	66	25	8
S2	3,5	12	700	200	70	30	
S3	1,5	5	165	110	100		
Lågproducerande skog E1							
E2							
E3							
Överstånd/Skikt							
Summa/Medel	28,1	100	4476	159	69	21	10

Kalmark

K1 Obehandlad kalmark

Mark där åtgärd(er) behövs för att erhålla tillfredsställande föryngring.

K2 Behandlad kalmark

Mark som fullständigt behandlats med återväxt-åtgärder men där föryngringen inte säkerställts.

Röjningsskog

R1 Plantskog

Säkerställd föryngring upp till 1,3 m medelhöjd.

R2 Ungskog

Skog som är över 1,3 m och som i utvecklings-hänseende motsvarar röjningsskog.

Gallringsskog

G1 Normal gallringsskog

Skog som är yngre än skyddsåldern (lägsta ålder för föryngringsavverkning).

G2 Äldre gallringsskog

Skog som uppnått skyddsåldern och där nästa lämpliga åtgärd normalt är gallring.

Föryngringsavverkningsskog

S1 Skog som kan föryngringsavverkas

Normalt föreslås ingen avverkningsåtgärd under planperioden.

S2 Skog som är mogen att föryngringsavverkas

Normalt infaller en avverkningsåtgärd under planperioden.

S3 Skog i föryngringsbar ålder

Föryngringsavverkning bör dock inte utföras.

Lågproducerande skog

E1 Restskog

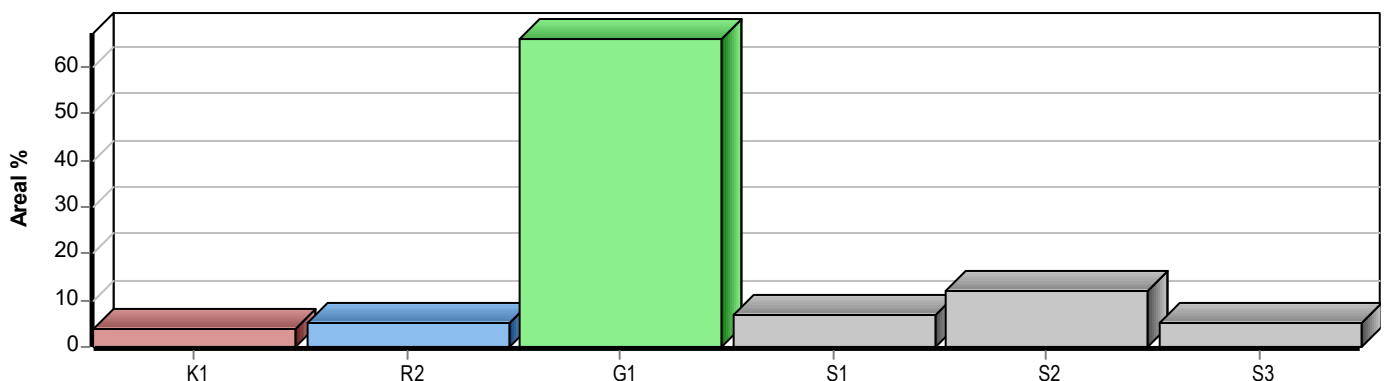
Skog som lämnats efter avverkning eller som uppkommit på grund av skada.

E2 Gles skog

Gles skog eller skog av ett för marken olämpligt trädslag.

E3 Skog av hagmarkskaraktär

Gles skog av hagmarkskaraktär.

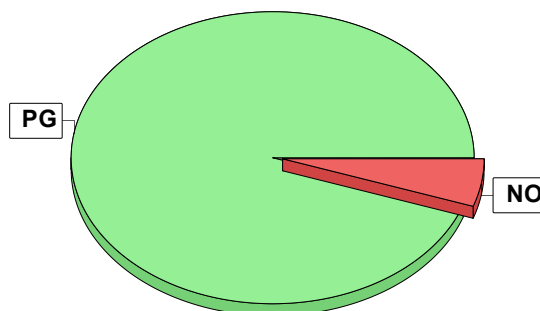


Skogens fördelning på målklasser

Målklass	Areal		Virkesförråd		Tillväxt		Antal avd
	ha	%	m³sk	%	m³sk	%	
PG	26,6	94,7	4311	96,3	1320	97,9	10
K - produktion							0
K - naturvård							0
NS							0
NO	1,5	5,3	165	3,7	29	2,1	1
Summa	28,1	100,0	4476	100,0	1349	100,0	11

Impediment

	ha	%
Myr	1,6	5
Berg	1,3	4



Målklasser

Målklasserna ger information om skogens brukning. Klasserna har följande innebörd:

PG Produktionsmål med miljöhänsyn

I avdelningar med låga naturvärden där produktionsmålet styr skötseln. Miljöhänsyn tas genom att hänsynsytor, trädgrupper, evighetsträd och buskar mm lämnas. Miljöhänsyn motsvarar högst ca 10 % av avdelningens produktiva skogsmarksareal.

K Produktionsmål med förstärkt miljöhänsyn

I avdelningar med låga/vissa naturvärden förenas produktionsmålet med en förstärkt miljöhänsyn. Produktionsmålet styr huvudinriktningen av skötseln, medan naturvårdsmålet dominerar i vissa delar av avdelningen. Förhållandet mellan målen anges som procentsatser av avdelningens produktiva skogsmarksareal. Förstärkt miljöhänsyn innebär att mer än 10 % av avdelningens produktiva skogsmarksareal utgörs av naturhänsyn. Naturvårdsmålet kan i vissa fall överstiga 50 % av avdelningens produktiva skogsmarksareal.

NS Naturvårdsmål med skötsel

I avdelningar med höga naturvärden där återkommande skötsel är nödvändig för att bibehålla områdets naturvärden samt avdelningar med förutsättningar att återskapa dessa naturvärden. Naturvårdsmålet styr skötseln som endast utförs när det är motiverat av naturvårdsskäl.

NO Naturvårdsmål, orört

I avdelningar med höga naturvärden där fri utveckling är nödvändig för att bibehålla områdets naturvärden samt avdelningar med förutsättningar att återskapa dessa naturvärden. Naturvårdsmålet styr genom att området lämnas för fri utveckling. Ibland kan dock ett nyskapande av död ved vara nödvändig för att påskynda utvecklingen av höga naturvärden.

Sammanställning lövdominerade bestånd

För certifiering ska, under merparten av omloppstiden, minst 5 % av arealen för den friska och fuktiga marken domineras av löv.

Av sammanställningens produktiva skogsmarksareal om 28,1 ha är 93,2 % (26,2 ha) frisk eller fuktig.

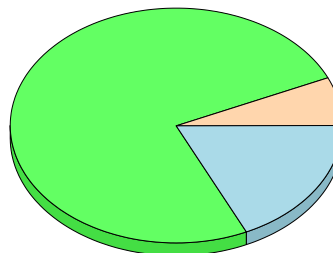
Sammanställningen avser frisk eller fuktig skogsmark som är lövdominerad (minst 50 % löv i trädslagsandelar).

Aktuella - lövdominerade bestånd enligt planens trädslag (i röjningsskog räknas endast det löv som överensstämmer med ståndortsindex).

Framtida -bestånd av planläggaren markerade som lämpliga för lövdominans under omloppstiden.

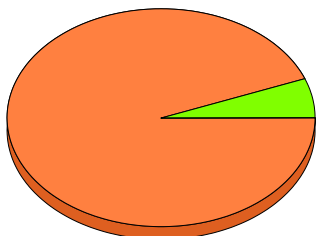
Fördelning fuktklasser för skogsmark

Torr, 6,8 %, 1,9 ha Frisk, 75,1 %, 21,1 ha
Fuktig, 18,1 %, 5,1 ha



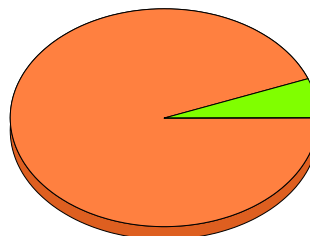
Lövdominerade bestånd - aktuella

Lövdominerat: NS och NO, 0,0 %, 0,0 ha
Lövdominerat: Övriga, 5,7 %, 1,5 ha
Ej lövdominerat, 94,3 %, 24,7 ha



Lövdominerade bestånd - framtida

Lövdominerat: NS och NO, 0,0 %, 0,0 ha
Lövdominerat: Övriga, 5,7 %, 1,5 ha
Ej lövdominerat, 94,3 %, 24,7 ha



Lövdominerade bestånd - aktuella

Areal % av areal frisk eller fuktig

	Areal	% av areal frisk eller fuktig	Areal	% av areal frisk eller fuktig
NS + NO	0,0 ha	0,0 %	0,0 ha	0,0 %
Övriga	1,5 ha	5,7 %	1,5 ha	5,7 %
Summa	1,5 ha	5,7 %	1,5 ha	5,7 %

Lövdominerade bestånd - framtida

Areal % av areal frisk eller fuktig

Lövdominerade bestånd - aktuella						
Avdelning	Areal	Målklass	Ålder	TGLBÄ	Andel av areal frisk eller fuktig	
12	1,5 ha	PG	10	00X00	5,7 %	

Lövdominerade bestånd - framtida						
Avdelning	Areal	Målklass	Ålder	TGLBÄ	Andel av areal frisk eller fuktig	
12	1,5 ha	PG	10	00X00	5,7 %	

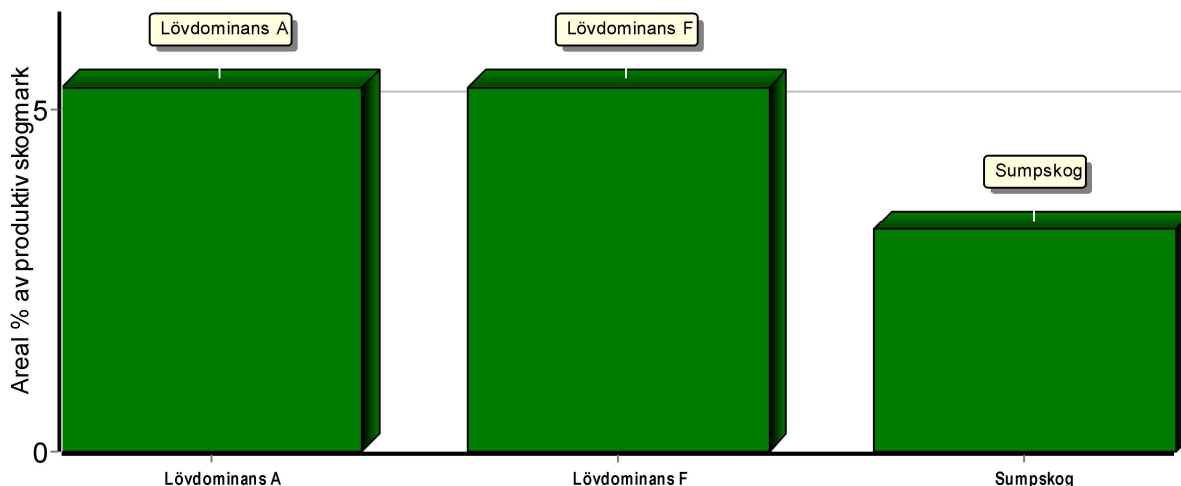
Sammanställning speciella värden (natur/kultur)

Avdelningar med speciella värden (natur och kultur)

Avdelning Areal Målklass Ålder TGLBÄ Lövdominerade bestånd redovisas ej

Fördelning speciella värden (natur och kultur)

■ Andel NS + NO ■ Andel övriga



Summerade arealer samt andel av produktiv skogsmark

	NS + NO		Övriga		Summa	
	Areal	Andel	Areal	Andel	Areal	Andel
Lövdominans A	0,0 ha	0,0 %	1,5 ha	5,3 %	1,5 ha	5,3 %
Lövdominans F	0,0 ha	0,0 %	1,5 ha	5,3 %	1,5 ha	5,3 %
Sumpskog	0,0 ha	0,0 %	0,9 ha	3,2 %	0,9 ha	3,2 %
Speciella värden saknas	1,5 ha	5,3 %	14,5 ha	51,6 %	16,0 ha	56,9 %
Produktiv skogsmark	1,5 ha	5,3 %	26,6 ha	94,7 %	28,1 ha	100,0 %

Avdelningar med speciella värden (natur och kultur)

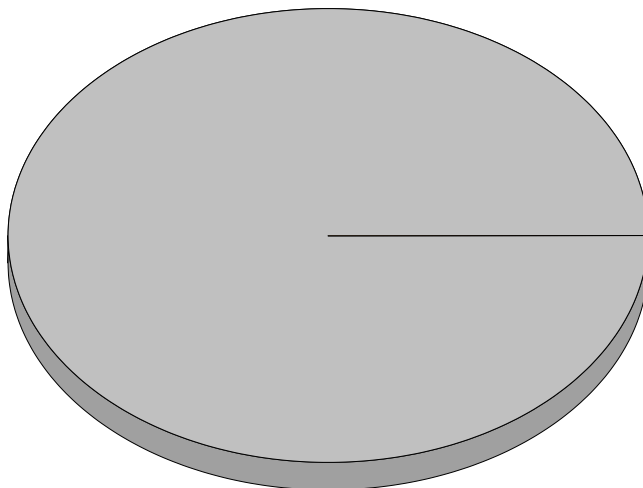
Avdelning Areal Målklass Ålder TGLBÄ Lövdominerade bestånd redovisas ej

2	<0,1 ha	PG	45	71200	Sumpskog
3	0,8 ha	PG	135	70300	Sumpskog

Sammanställning certifiering

Sammanställningen avser 28,1 ha produktiv skogsmark.

■ Målklass NS/NO, 0,0 %, 0,0 ha ■ Anpassad skötsel, 0,0 %, 0,0 ha ■ Övrig produktiv skogsmark, 100,0 %, 28,1 ha



Avdelningar för certifiering NS/NO

Avdelning	Areal		Mål	Ålder	TGLBÄ	m ³ sk		Skötselriktning
	ha	%				ha	avd	
Summa	<0,1	<0,1					0	

Avdelningar för certifiering framtida lövdominans

¹ % av planens friska/fuktiga mark

Avdelning	Areal		Mål	Ålder	TGLBÄ	m ³ sk		Skötselriktning
	ha	% ¹				ha	avd	
Summa	<0,1	<0,1					0	

Avdelningar för certifiering anpassat brukande

Avdelning	Areal		Mål	Ålder	TGLBÄ	m ³ sk		Skötselriktning
	ha	%				ha	avd	
Summa	<0,1	<0,1					0	

Kolbalans

Produktiv skogsmark

Areal på vilken kolförrådet beräknas

ha
28,1

Kolbindning

Inbunden mängd kol för perioden 2024-02-20 + 10 år beräknad med hänsyn till föreslagna åtgärder

ton/ha/år
1,00

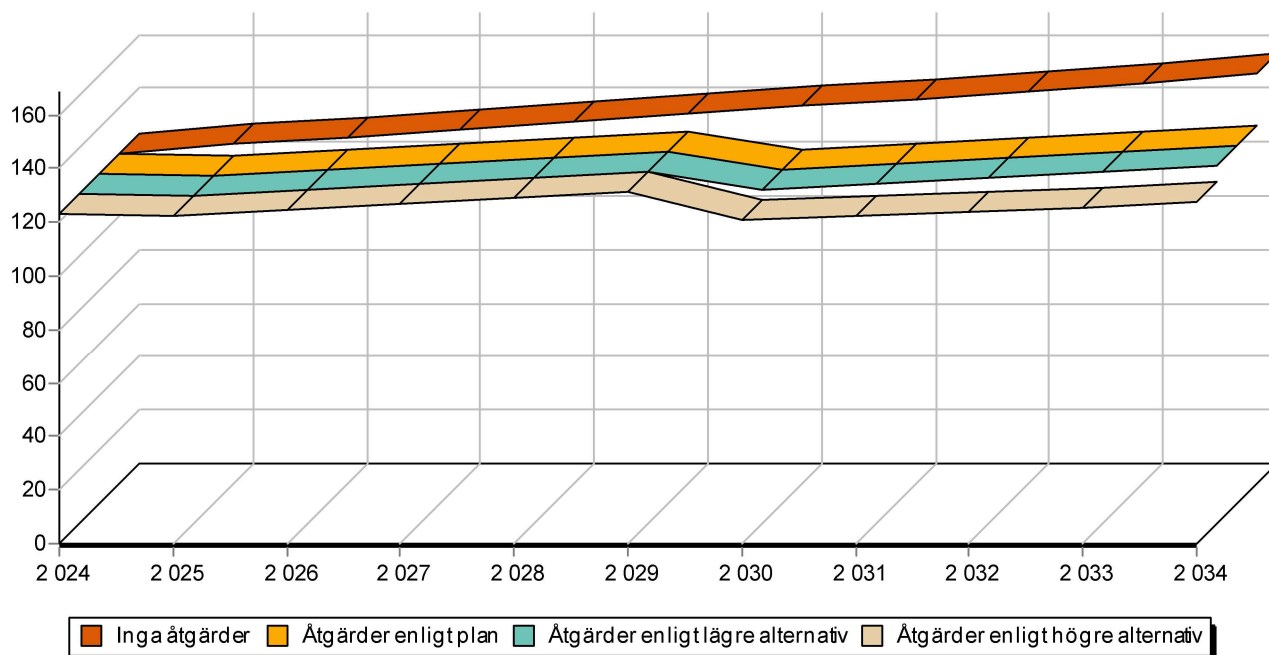
Totalt kolförråd

ton
Kol 3 470
Koldioxid CO2e 12 716

Kolförråd, ton/ha	2024	2034
Barr/löv	1,4	1,3
Grenar	10,0	10,2
Stamved	41,1	46,0
Stubbar och rötter	19,9	22,0
Förna och markbundet kol	51,1	54,0
	123,5	133,5

Scenarion, ton kol/ha	Enlig plan	Lägre alternativ	Högre alternativ
Förnygringsavverkning	-10,5	-10,5	-10,5
Avverkning ÖF	0,0	0,0	0,0
Gallring	-8,7	-8,7	-14,6
Röjning	0,0	0,0	0,0
	-19,2	-19,2	-25,1

Totalt kolförråd, ton/ha



Avverkning och tillväxt

Avverkning

I redovisad avverkningsvolym ingår 5 års tillväxt för avverkningar med angelägenhetsgrad 2 och 3.

I begreppet löv ingår alla lövträdsarter.

Åldersklass	Gallring				Föryngringsavverkning			
	ha	Barr m³sk	Löv m³sk	Totalt m³sk	ha	Barr m³sk	Löv m³sk	Totalt m³sk
Kalmark								
- 9 år								
10 - 19								
20 - 29								
30 - 39								
40 - 49	7,1	358	89	447				
50 - 59								
60 - 69								
70 - 79								
80 - 89								
90 - 99								
100 - 109								
110 - 119								
120 +					3,5	501	215	716
Lågprodskog(E) ÖF/Skikt								
Grundförslag	7,1	358	89	447	3,5	501	215	716
Högre alt.				800				716
Lägre alt.				447				716

Total avverkning

1 163

- högre alt.

1 516

- lägre alt.

1 163

m³sk/ha efter 10 år

166

- högre alt.

152

- lägre alt.

166

Tillväxt

I sammanställningen redovisas tillväxt under perioden samt areal och virkesförråd efter 10 år.

Observera att såväl tillväxt som areal och virkesförråd om 10 år förutsätter att föreslagna åtgärder utförs

Åldersklass	Tillväxt			Areal och virkesförråd efter 10 år		
	Barr m³sk	Löv m³sk	Totalt m³sk	ha	m³sk	m³sk/ha
Kalmark						
- 9 år				4,6		
10 - 19		57	57			
20 - 29				1,5	79	53
30 - 39	343	147	490			
40 - 49	377	94	471	7,8	1426	183
50 - 59	108		108	7,8	1628	209
60 - 69	74		74	1,6	460	288
70 - 79				1,3	334	257
80 - 89						
90 - 99						
100 - 109						
110 - 119						
120 +	117	32	149	3,5	693	198
Lågprodskog(E) ÖF/Skikt					43	
Summa	1019	330	1349	28,1	4663	166

Skogsvårdsåtgärder

Blanketten innehåller ett sammandrag av avdelningsvis föreslagna åtgärder.
Sammanställningen förutsätter att samtliga åtgärder enligt grundförslaget utförs.

Åtgärd (F) = Följd (A) = Alternativ	Angelägenhetsgrad				Summa ha
	Förfallna ha	Snarast ha	2 - 5 år ha	5 - 10 år ha	
Hyggesrensning		1,1			1,1
Markberedning, Följd		1,1		3,5	4,6
Plantering, Följd		1,1		3,5	4,6
Återväxtkontroll, Följd			1,1	3,5	4,6
Summa ha		3,3	1,1	10,5	14,9

Avd 5

NO

Skogliga data

Areal: 2,5 1,0 ha

Ålder: 150 år

Ståndortsindex: T12

Huggningsklass: S3

Virkesförrådet uppgår till 110 m³sk/ha och 165 m³sk totalt.

Trädslagsfördelning: 100% tall

Beskrivning

Talldominerad skog på ståndort med tunt jordskikt och/eller stort inslag av öppna berghällar. Tillväxten är mycket låg på grund av brist på vatten och näring. Ljung, kråkbär och andra fattigris är vanligt i fältskiktet. På marken i anslutning till hällar växer rikligt med lavar, i fuktigare svackor dominerar olika arter av vitmossor. Flera mycket gamla tallar - det har troligen funnits träd på platsen under lång tid (kontinuitet). Luckigheten i beståndet är gynnsamt för värmeälskande insekter.

Mål

Vara en del av ett mosaikartat skogslandskap. Bibehålla en kontinuitet av äldre träd i landskapet.

Åtgärd

Ingen.

Åtgärdsöversikt

Samtliga avdelningar där åtgärder är föreslagna finns här uppräknade.

Angelägenhetsgrad: 1 = Snarast, 2 = Inom 2-5 år, 3 = Inom 5-10 år, 4 = Inom 10 - 20 år

Åtgärd (F) = Följd (A) = Alternativ	Ang	Avdelning	Prod areal ha	Ålder år	Stånd- orts- index	Volym m ³ sk /ha	Uttag m ³ sk inkl tillv	Utförs år	Anteckning
Gallring	1	2	7,1	45	T22	210	447		
Hyggesrensning	1	7	1,1	0	T22	0	0		
Plantering (F)	1	7	1,1	0	T22	0	0		
Markberedning (F)	1	7	1,1	0	T22	0	0		
Återväxtkontroll (F)	2	7	1,1	0	T22	0	0		
Föryng avv	3	3	3,5	135	T18	200	715		
Gallring (A)	3	9	7,8	35	T24	120	(353)		
Plantering (F)	3	3	3,5	135	T18	200	0		
Återväxtkontroll (F)	3	3	3,5	135	T18	200	0		
Markberedning (F)	3	3	3,5	135	T18	200	0		

Avdelningsbeskrivning

Skifte: 0

När: 1 = Snarast, 2 = Inom 2-5 år, 3 = Inom 5-10 år, 4 = Inom 10 - 20 år, FF = Förfallen

¹ i = grön kommentar, ii = generell kommentar, iii = åtgärdskommentar, iv = speciella värden

Avd nr	Areal ha (-Avdrag) [Skikt]	Ålder år	Hkl Skikt	SI	Virkesförråd m ³ sk		Mål klass	Trädslag	Med diam cm	Med höjd m	G-yta m ²	Terräng		Beskrivning	Åtgärd Alternativ	N år	Uttag inkl tillväxt		Årlig tillväxt m ³ sk per ha	Not ¹	
					ha	avd						Gyl	Trip				%	m ³ sk			
1	1,0	6												Vatten							
2	7,1	1	45	G1	T22	210	1491	PG	Tall	20	17	21	222	Ojämnt	Gallring	1	30	447	5,9	iv ¹	
									Gran	19	16	3		Variert bonitet							
									Björk	20	16	6		Blåbärstyp (30)							
														Frisk (2)							
3	3,5	1	135	S2	T18	200	700	PG	Tall	35	19	18	311	Blåbärstyp (30)	Förnyg av	3	95	715	1,7	iv ¹	
									Björk	27	17	7		Fuktig (3)	Markberedning (F)	3					
															Plantering (F)	3					
															Återväxtkontroll (F)	3					
4	1,6	2												Myr							
5	2,5	1	150	S3	T12	110	165	NO	Tall	20	13	18	123	Bergbundet	Ingen åtgärd				1,9	i ¹	
	(-1,0)	3												Lavrik typ (10)							
														Torr (1)							
														Avdrag: berg							
6	1,6	1	145	S1	T18	230	368	PG	Tall	30	18	18	411	Starr-Fräkentyp (35)	Ingen åtgärd				3,1		
									Gran	25	18	3		Fuktig (3)							
									Björk	25	17	9									
7	1,1	1	0	K1	T22	0	0	PG				223	Bergigt	Hyggesrensning	1						
														Lingontyp (25)	Markberedning (F)	1					
														Frisk (2)	Plantering (F)	1					
															Återväxtkontroll (F)	2					

pcSKOG Plan

Län: Stockholms län Kommun: Norrtälje Forsamling: Länna
Vettershaga 2:27 Id: 18824000

Utskriven: 2024-02-21



Avdelningsbeskrivning

Skifte: 0

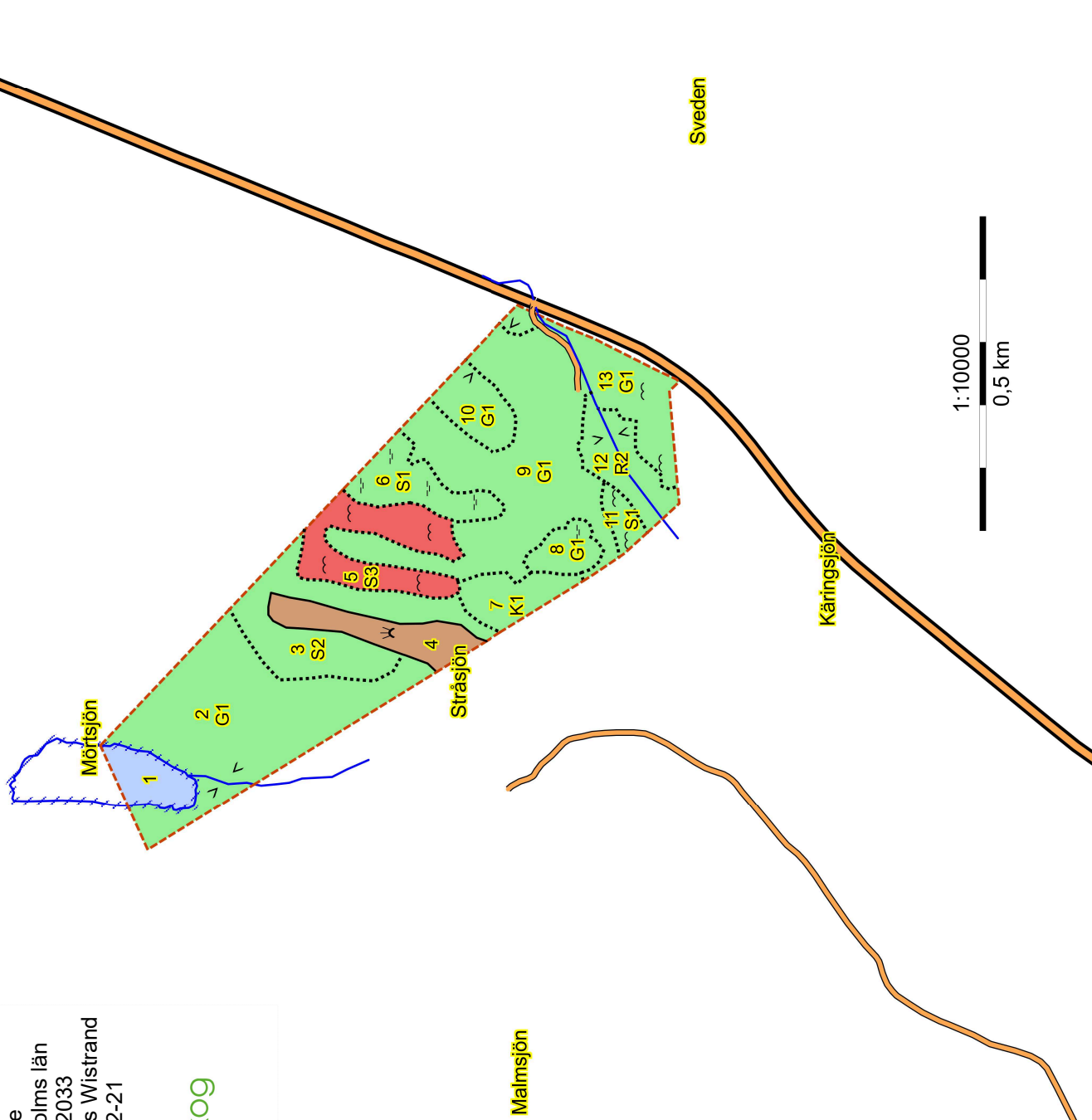
När: 1 = Snarast, 2 = Inom 2-5 år, 3 = Inom 5-10 år, 4 = Inom 10 - 20 år, FF = Förfallen

¹ i = grön kommentar, ii = generell kommentar, iii = åtgärdskommentar, iv = speciella värden

Avd nr	Areal ha (-Avdrag) (Skikt)	Ålder år	Hkl Skikt	SI	Virkesförråd m ³ sk		Mål klass	Trädslag	Med diam cm	Med höjd m	G-yta m ²	Terräng		Beskrivning	Åtgärd Alternativ	N å r	Uttag inkl tillväxt		Årlig tillväxt m ³ sk per ha	Not ¹
					ha	avd						Gyl	Trip				%	m ³ sk		
8	0,7	1	G1	G26	160	112	PG	Gran 80 Björk 20	18 18	17 17	16 4	221		Gallrat Blåbärstyp (30) Frisk (2)	Ingen åtgärd				7,5	
9	7,9 (-0,1)	1	G1	T24	120	936	PG	Tall 60 Gran 10 Björk 30	14 13 12	12 12 12	13 2 7	222		Gallrat Blåbärstyp (30) Frisk (2)	Ingen åtgärd Gallring (A)	3	30	353	6,3	
10	1,3	1	G1	T22	200	260	PG	Tall 90 Gran 10	22 20	18 18	23 2	222		Gallrat Ojämnt Blåbärstyp (30) Frisk (2)	Ingen åtgärd				5,7	
11	0,4	1	S1	T18	175	70	PG	Tall 100	27	18	22	123		Lavrik typ (10) Torr (1)	Ingen åtgärd				3,0	
12	1,5	1	R2	B22	15	23	PG	Björk 100			321			Smalbladig grästyp (40) Frisk (2)	Ingen åtgärd				3,8 iv ¹	
13	1,9 (-0,3)	1 3	G1	T22	220	352	PG	Tall 80 Gran 20	24 20	20 18	20 5	222		Blåbärstyp (30) Frisk (2) Avdrag: berg	Ingen åtgärd				6,8	

SKOGSKARTA

Plan Vetershaga 2:27
Församling Länna
Kommun Norrtälje
Län Stockholms län
Planen avser 2024 - 2033
Planläggare Andreas Wisstrand
Utskriftsdatum 2024-02-21



□ = 1 Hektar

